



Fleurs de printemps

# Des Fleurs pour votre jardin et terrasse

## Soutenez notre projet

Pour les abeilles et les papillons



Fleurs à couper

\*  
1 tubercule  
8,5 €  
\*

**Art. 8 | Dahlias Sweetheart**  
Biologique | août nov | mars mai | 40 cm

BIO

Repousse se multiplie

Top vente



Avec plantoir gratuit  
Anémones à couper

\*  
30 bulbes  
6 €  
\*

**Art. 37 | Anémones à couper**  
Plantoir gratuit | avril-juillet | fév-mai | 25 cm



Aidez la nature



Repousse se multiplie

Fleurs à couper

\*  
5 plantes  
11 €  
\*

**Art. 38 | Echinacées pourpres**  
juillet-sept | fév-mai | 100 cm

### Legenda

🌸 Période de floraison

🌱 Période de plantation

📏 Hauteur de floraison

Aidez la nature 2

Nos Dahlias BIO 4

Un éclat de couleurs 6

Le coin potager 14

Arbustes et rosiers 16

Enfants 19



\*  
50 bulbes  
9,5 €  
\*

Art. 13 / **Freesias à fleurs doubles**  
juillet-sept | fév-mai | 45 cm



\*  
5 bulbes  
12,5 €  
\*

Art. 2 / **Fougères à Fleurs roses**  
juin-août | mars-mai | 50 cm



Attire les  
abeilles et  
les papillons



\*  
46 bulbes  
11,5 €  
\*

Art. 5 / **Mélange pour papillons et abeilles**  
avril-nov | mars-mai | 35-60 cm  
5 Montbretia, 20 Anemone the caen, 1 Dahlia Mignon Yellow, 20 Autumn Moly



\*  
6 plantes  
19,5 €  
\*

Art. 7 / **Lavande**  
juillet-sept | mars-juin | 10 cm



\*  
15 bulbes  
10 €  
\*

Art. 41 / **Crocosmias Rouge Carmin**  
juillet-sept | mars-mai | 90 cm



\*  
1m<sup>2</sup> graines  
14 €  
\*

Art. 80 / **Mélange sauvage**  
avec hôtel pour insectes 8 x 12 x 17 cm | 8 semaines | janv-déc | 30 cm



Avec hôtel  
pour insectes

# Aidez la nature, plantez des fleurs mellifères

Donnez de la vie à votre jardin, aidez la nature en nourrissant les insectes pollinisateurs qui sont de moins en moins nombreux et qui jouent un rôle essentiel dans la pollinisation de nombreux fruits et légumes.

Avec hôtel  
à Oiseaux



\*  
10 plantes  
9,5 €  
\*

Art. 12 / **Muguets**  
mai-juin | fév-mai | 25 cm



\*  
1m<sup>2</sup> graines  
14 €  
\*

Art. 86 / **Mélange sauvage 1m<sup>2</sup>**  
hôtel à oiseaux 5 x 10 x 15 cm | 8 semaines | janv-déc | 30 cm



BIO



Fleurs à couper

\*  
1 tubercule  
8,5 €  
\*

Art. 1 | Dahlias Sandra  
août-nov | mars-mai | 60 cm

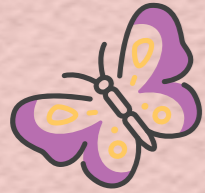
BIO



Fleurs à couper

\*  
1 tubercule  
8,5 €  
\*

Art. 3 | Dahlias Wittem  
août-nov | mars-mai | 40 cm



## Nos Dahlias Bio

Un choix unique de Dalhia Bio pour décorer vos jardins  
Les dahlias fleurissent pendant 120 jours. Idéal en fleurs à couper en pot, cueillez les fleurs, et les dahlias vous offriront de nouvelles fleurs

Les couleurs de votre jardin

BIO



Fleurs à couper

\*  
3 tubercules  
12,5 €  
\*

Art. 9 | Dahlias mélange  
août-nov | mars-mai | 40-100 cm

BIO



Fleurs à couper

\*  
3 tubercules  
12,5 €  
\*

Art. 11 | Dahlias Mélange - décoratif  
août-nov | mars-mai | 40-100 cm



\*  
3 pièces  
5 €  
\*

Art. 51 | Système d'arrosage réglable

Arrosez facilement vos plantes avec ce goutteur. Un choix durable



Semer des tournesols est un super projet pour les enfants !  
Non seulement c'est amusant et éducatif, mais ces fleurs seront également une source de nourriture pour les oiseaux plus tard.



\*  
graines  
10 €  
\*

Art. 47 | Lot de tournesols  
juillet-oct | fév-mai | 200 cm  
4 sachets de graines - helianthus

Paquet joyeux

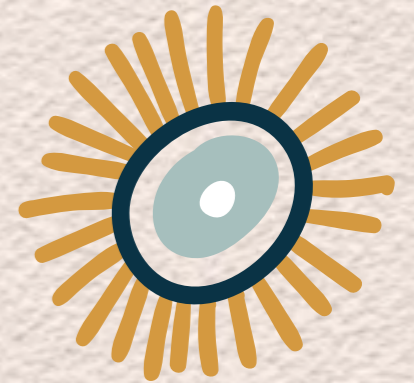


Renouveau se multiplie

Top vente

\*  
15 bulbes  
9,5 €  
\*

Art. 39 | Renoncules géantes "pastel"  
planter gratuit | mai-août | fév-mai | 35 cm



Avec plantoir gratuit  
(Renoncules géantes)





Repousse  
se multiplie

\*  
10 plantes  
12,5 €  
\*

Art. 6 / Ancolies Colombines  
juin-juillet | fév-mai | 50 cm



Les Savonnières sont un  
couvre-sol fleuri pour  
les années à venir.  
Très longue floraison



Repousse  
se multiplie

Top  
vente

\*  
10 plantes  
12,5 €  
\*

Art. 10 / Savonnières  
juin-sept | mars-mai | 10 cm

# Un éclat de couleurs

Avec ces bulbes de fleurs, vous pourrez créer un océan  
de couleurs dans votre jardin  
Une sélection de variétés qui repoussent chaque année.  
Alternez les bulbes en fonction des périodes de floraison  
pour obtenir plus de 100 jours de fleurs



Fleurs  
à couper

\*  
1 tubercule  
4,5 €  
\*

Art. 17 / Dahlia Café au Lait  
juillet-oct | mars-mai | 100 cm



\*  
30 bulbes  
5 €  
\*

Art. 18 / Anémones Blanc  
avril-juillet | fév-mai | 25 cm



Top  
vente

Fleurs  
à couper

\*  
3 tubercule  
12,5 €  
\*

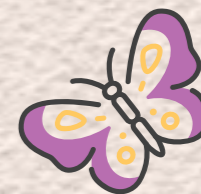
Art. 60 / Dahlias Pink Ladies  
août-nov | mars-mai | 110 cm



Fleurs  
à couper

\*  
1 tubercule  
4,5 €  
\*

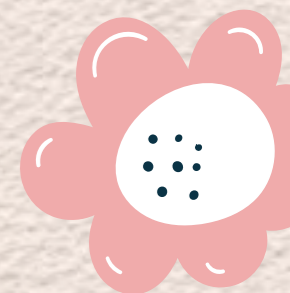
Art. 14 / Dahlia Stolz von Berlin  
juillet-oct | mars-mai | 90 cm



Fleurs  
à couper

\*  
3 tubercules  
12,5 €  
\*

Art. 59 / Dahlias Spike Fantasy  
août-nov | mars-mai | 100 cm



Réalisez vos  
propres  
bouquets

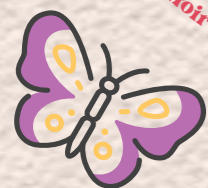


Avec plantoir  
gratuit  
(Floraison Parfumée)



\*  
25 bulbes  
12,5 €  
\*

Art. 57 | Floraison Parfumée  
13 Glaïeuls, 2 Mirabilis, 10 Freesia  
plantoir gratuit | juin-oct | mars-mai | 45-100 cm



Fleurs  
à couper

\*  
10 plantes  
12,5 €  
\*

Art. 21 | Lupins Mélange  
juin-sept | fév-mai | 100 cm

# 100 jours de fleurs

Plantez vos bulbes en étage, créez des parterres de fleurs. Créez l'ambiance dans votre jardin en combinant une jolie alternance de couleurs, tailles, formes et période de plantation. Jusqu'à 100 jours de fleurs durant l'été

Avec plantoir  
gratuit  
(Floraison Continue Blanc)



\*  
35 bulbes  
12,5 €  
\*

Art. 58 | Floraison Continue Blanc  
9 Glaïeuls, 1 Dahlia, 25 Allium  
plantoir gratuit | juin-oct | mars-mai | 45-100 cm



\*  
30 bulbes  
10 €  
\*

Art. 23 | Glaïeuls Nains  
juin-sept | mars-mai | 50 cm



\*  
3 bulbes  
9,5 €  
\*

Art. 4 | Ismènes  
juin-sept | fév-mai | 50 cm



\*  
6 plantes  
11 €  
\*

Art. 70 | Phlox en Mélange  
juillet-sept | mars-mai | 60 cm



\*  
3 plantes  
11 €  
\*

Art. 25 | Astilbes Mélange  
juin-août | mars-mai | 60 cm





Avec plantoir  
gratuit  
(Renoncules Géantes)

\*  
15 bulbes  
9,5 €  
\*

Repousse  
se multiplie

Art. 62 | Renoncules Géantes  
plantoir gratuit | mai-août | fév-mai | 35 cm



\*  
25 bulbes  
6,5 €  
\*

Fleurs  
à couper

Top  
vente

Art. 91 | Glaïeuls à Couper  
juin-oct | mars-mai | 100 cm

Très longue  
floraison



\*  
30 bulbes  
5,5 €  
\*

Art. 16 | Glaïeuls d'Abyssinie  
juillet-sept | fév-mai | 70 cm



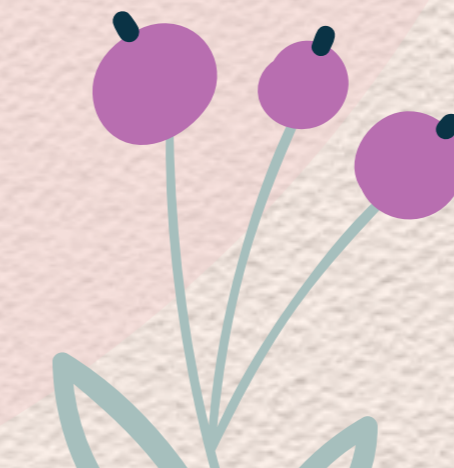
Fleurs  
de charme



Repousse  
se multiplie

Art. 19 | Cœurs de Marie Roses  
mai-juillet | fév-mai | 70 cm

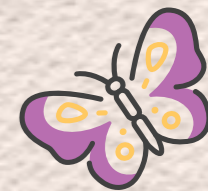
Les cœurs de marie ont des fleurs, très nombreuses, en forme de cœur. La fleur est rouge rosé avec une pointe de blanc.



Repousse  
se multiplie

Art. 71 | Montbretias  
juillet-sept | fév-mai | 60 cm

Le Montbretia est également connu comme le Crocosmia. Il produit une grappe de fleurs aux couleurs éclatantes. Idéal en bordure.



Repousse  
se multiplie

Art. 64 | Renoncules Purple Sensation  
mai-août | fév-mai | 30 cm

\*  
15 bulbes  
8,5 €  
\*



\*  
5 tubercules  
10 €  
\*

Art. 54 | **Bégonias Suspendus**  
juin-oct | mars-mai | 20 cm



\*  
5 tubercules  
10 €  
\*

Art. 26 | **Bégonias Tubéreux**  
juin-oct | mars-mai | 40 cm



\*  
3 tubercules  
9,5 €  
\*

Art. 53 | **Cannas Indica Rouge**  
juin-oct | fév-mai | 150 cm



Reousse  
se multiplie

Top  
vente

\*  
3 plantes  
13,5 €  
\*

Art. 34 | **Lys Africain Bleu**  
juillet-sept | mars-mai | 100 cm



Reousse  
se multiplie

Top  
vente

\*  
3 plantes  
13,5 €  
\*

Art. 35 | **Lys Africain Blanc**  
juillet-sept | mars-mai | 100 cm

## Plaisirs en terrasse

Vous pouvez égayer votre terrasse ou balcon avec des plantes en pot. Les plantes annuelles et la majorité des bulbes de fleurs sont parfaitement adaptés à la plantation en pot. Prendre un grand pot, bien drainer.



\*  
graines  
2,5 €  
\*

Art. 150 | **Anfirrhinum**  
8 semaines | janv-déc | 40 cm



\*  
graines  
2,5 €  
\*

Art. 143 | **Pois de Senteur**  
8 semaines | janv-déc | 180 cm



\*  
graines  
2,5 €  
\*

Art. 142 | **Cosmos**  
8 semaines | janv-déc | 60 cm



\*  
graines  
2,5 €  
\*

Art. 141 | **Coquelicot**  
8 semaines | janv-déc | 70 cm



\*  
graines  
2,5 €  
\*

Art. 149 | **Bleuet bleu**  
8 semaines | janv-déc | 70 cm



\*  
graines  
2,5 €  
\*

Art. 148 | **Marguerite**  
8 semaines | janv-déc | 50 cm

## Les saveurs du jardin



\*  
5 plantes  
11,5 €  
\*

Art. 27 | Fraises délicieuses  
🌱 juin-oct | 🌱 mars-mai | 🌱 30 cm

## Le coin potager

Une façon amusante et durable de cultiver vos propres fruits et légumes et de déguster des produits frais, comme de délicieuses fraises, tomates ou autres fruits et légumes.

\*  
3 arbustes  
19,5€  
\*

Art. 32 | Mini Arbustes Fruits Rouges  
Groiseilles rouges | Framboises | Mures  
🌱 juin-oct | 🌱 mars-mai | 🌱 80-150 cm



\*  
5 plantes  
11,5 €  
\*

Art. 28 | Grosses fraises  
🌱 juin-oct | 🌱 mars-mai | 🌱 30 cm



\*  
graines  
5 €  
\*

Art. 73 | Fraises "prêt à pousser"  
1 sachet de graines | Fraises  
tablette de terre compactée | 🌱 6 semaines | 🌱 janv-déc

avec une mini serre



6 sachets de graines



\*  
6 sachets  
graines  
14 €  
\*

Art. 48 | Carré de légumes  
6 sachets de graines | le carré salade, courge d'été, tomate, radis, carotte, paprika  
🌱 8 semaines | 🌱 janv-déc | 🌱 30 cm



\*  
10 sachets  
graines  
12,5 €  
\*

Art. 92 | Assortiment salades et légumes  
brocoli, betteraves, aubergine, épinard, germes de soja, mâche, jeunes pousses de salade, cresson, roquette, le carré salade  
🌱 8 semaines | 🌱 janv-déc



\*  
3 sachets  
graines  
5 €  
\*

Art. 72 | Arômes "prêt à pousser"  
3 sachets graines | basilic, persil, ciboulette | tablette de terre compactée  
🌱 6 semaines | 🌱 janv-déc



\*  
5 sachets  
graines  
9,5 €  
\*

Art. 78 | Le carré Vitaminé  
radis, tomate, paprika, carotte, concombre



# Arbustes et rosiers

Il existe de nombreux arbustes ou buissons. Choisissez un arbuste en fonction de sa forme, de la couleur de ses feuilles ou de ses fleurs. Certains arbustes perdent leurs feuilles en hiver et d'autres les conservent. La caractéristique de tous les arbustes est qu'ils n'ont pas de tronc comme un arbre. Ils se ramifient directement du sol et sont faciles à tailler.



\*  
1 arbuste  
12,5 €  
\*

pafumé

**Art. 15 | Hortensia**  
juin-oct / mars-mai | 80-150 cm



\*  
2 arbustes  
19,5 €  
\*

**Art. 77 | Jasmin des Poètes**  
mars-juin / mars-mai | 100-200 cm



\*  
3 arbustes  
20 €  
\*

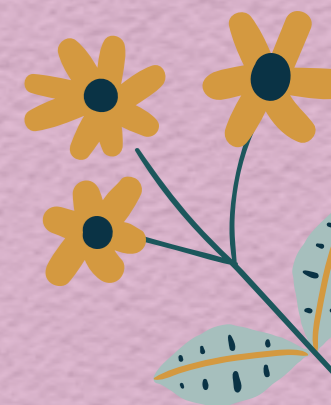
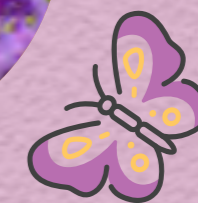
**Art. 40 | Lot de 3 arbustes d'ornement**  
Deutzia / Forsythia / Weigelia  
mars-juillet / mars-mai | 100-300 cm



\*  
1 arbuste  
12,5 €  
\*

**Art. 83 | Arbre à papillons**  
juin-oct / mars-mai | 200-300 cm

Attire les  
papillons



\*  
pièce  
18 €  
\*  
**Promo**  
12,5 €  
\*



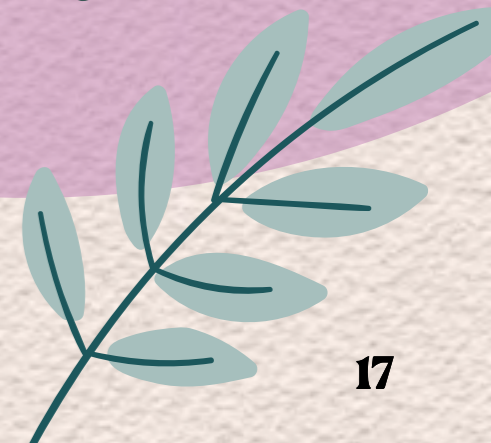
**Art. 22 | Sécateur**

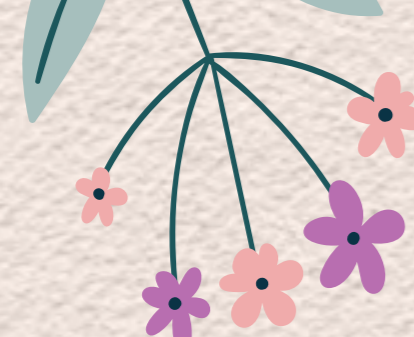


\*  
1 arbuste  
12,5 €  
\*

**Art. 69 | Rosier Arbuste Rouge**  
juin-oct / mars-mai | 80 cm

Profitez de  
belles roses  
pour les  
années à venir



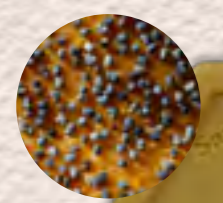


Réalisé avec  
du miel



**Art. 94 | Savon Végétal**  
"Miel & Lavande"  
Pour une sensation de détente et d'apaisement

**Art. 95 | Savon Végétal**  
"Miel & Pollen"  
savon de soin de la peau



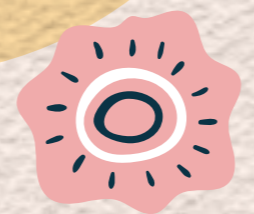
**Art. 93 | Savon Végétal**  
"Miel & Propolis"  
la propolis nourrit et apaise la peau

# Savons parfumés

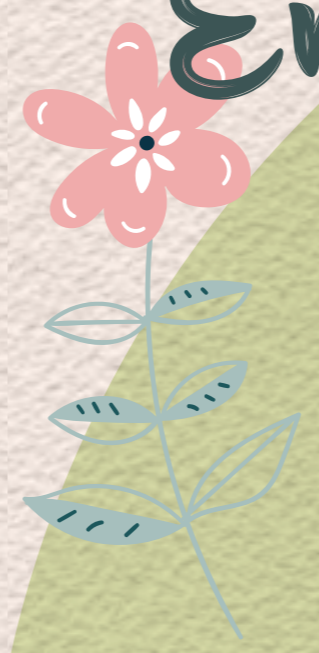
Découvrez les parfums rafraîchissants, intenses, apaisants de nos savons au miel et propolis, au miel et lavande, et au miel et pollen. Naturel, à base de plantes, nourricier.



**Art. 96 | Les savons parfumés**



# Enfants



**Art. 56 | Tournesol**

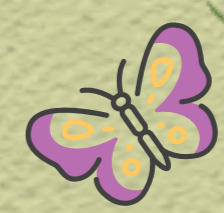
**DIY nichoir à monter**  
(peinture incluse)



**Art. 76 | Boîte loupe pour**  
étudier les insectes



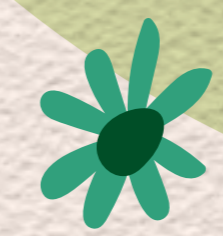
**Art. 74 | Thermomètre**  
abeille



**+ Jeux de**  
**Memory**



**Art. 45 | Mr. Bart**



# Semer et cueillir



Commencez à semer dans du terreau, arrosez légèrement, entretenez et regardez-les pousser. Replantez les en pleine terre ou en pot.



\*  
graines  
2,5 €  
\*

**Art. 147 | Tournesol**  
8 semaines | janv-déc | 200 cm



\*  
graines  
2,5 €  
\*

**Art. 151 | Mélange de cactus**  
8 semaines | janv-déc | 17-23 cm



\*  
graines  
2,5 €  
\*

**Art. 152 | Fleurs comestibles**  
8 semaines | janv-déc | 40-80 cm



## Cultivez vos salades



\*  
graines  
2,5 €  
\*

**Art. 143 | Jeunes pousses de salade**  
8 semaines | janv-déc | 15-25 cm



\*  
graines  
2,5 €  
\*

**Art. 144 | Mâche**  
8 semaines | janv-déc | 8-10 cm



\*  
graines  
2,5 €  
\*

**Art. 146 | Cresson**  
8 semaines | janv-déc | 40 cm



\*  
graines  
2,5 €  
\*

**Art. 140 | Le carré salade**  
8 semaines | janv-déc | 5-20 cm



\*  
graines  
2,5 €  
\*

**Art. 139 | Roquette**  
8 semaines | janv-déc | 15-200 cm



# Chocolats

**Soutenez notre action !**



\*  
250 G  
8,5 €  
\*

## **Art. 123 | Fruits de Mer "Praline"**

CHOCOLAT AU LAIT, BLANC, FOURRÉ PRALINÉ -  
20 PRALINES - PRIX AU KG : 34 €



\*  
75 G  
8 €  
\*

## **Art. 107 | Licorne et dragon**

CHOCOLAT BLANC ET AU LAIT - 3 PIÈCES - PRIX AU KG : 106,70 €  
Taille : 151 x 30 x 10 mm



\*  
200 G  
9 €  
\*

## **Art. 111 | Truffes Nature**

ENVIRON 22 TRUFFES - PRIX AU KG : 45 €





\*  
250 G  
12,5 €  
\*

	Cadeau	Escargots	Bouquet	Bonheur
	Chocolat au lait Praliné	Chocolat blanc Crème touche de café	Chocolat noir Ganache aux notes d'oranges	Chocolat au lait Praliné
Prestige	Dresse	Excellence	Carré	Délice
Chocolat noir au lait Praliné	Chocolat au lait Praliné	Chocolat noir au lait Praliné	Chocolat noir Ganache caramel	Chocolat au lait et blanc Cœur de crème pralinée
				Valentino
				Chocolat blanc Cœur de crème pralinée

Art. 122

### Sélection de Ganaches et Pralines

CHOCOLAT BLANC, AU LAIT ET NOIR - 20 PRALINES - PRIX AU KG : 50 €

## Nouveautés Printemps 2026 : « Le festival de Dahlia »

**Dahlia Mignon, decorative, cactus,  
A retrouver sur la boutique en ligne**



Pour commander sur la boutique en ligne, c'est simple !  
Scannez le QR Code suivant :

Ou visitez [www.baltus-action.fr](http://www.baltus-action.fr)  
Et rentrez le code vente de votre association :

Ou remplissez le bon de commande papier

